



**STADE  
REIMS**

SAISON 2023-24

**LIVRET D'ACCUEIL  
STADE AUGUSTE DELAUNE**

**SAISON 2023 - 2024**



# SOMMAIRE

**INFORMATIONS  
GENERALES** page 3

**OBJETS  
INTERDITS** page 5

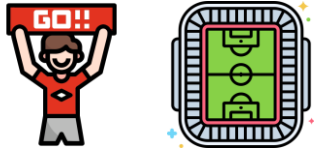
**ACCES  
SECTEUR VISITEUR** page 7

**PHOTOS  
SECTEUR VISITEUR** page 12

**RESTAURATION  
SECTEUR VISITEUR** page 20

# **INFORMATIONS GENERALES**

# INFORMATIONS GENERALES



## CAPACITE DE LA ZONE VISITEURS :

### 1 000 places dont :

- 337 PLACES en tribune supérieure
- 663 PLACES en tribunes inférieures

### PMR : 2 places

NB : Dans le cadre d'un nombre de supporters visiteurs inférieur à 337, nous n'ouvrirons que la partie supérieure de la tribune.



## HORAIRE ET TARIF :

### Heure d'ouverture du parking visiteurs :

→ H-2 (Sauf cas particulier)

### Heure d'ouverture de l'espace visiteurs (Billetterie + Tribune)

→ H-1h30

Prix : 10 €

# **OBJETS INTERDITS**



Articles pyrotechniques  
et matériels explosifs  
Pyrotechnic  
and explosive materials



Cornes de brume et  
instruments de musique  
Horns and musical instruments



Banderoles : messages injurieux,  
politiques, racistes, idéologiques,  
philosophiques, publicitaires



Pointeurs laser  
Laser Pointers



Hampes rigides,  
fagots de drapeaux  
Flagpoles



Bouteilles et contenants à bouchon  
Plastic Bottles - Cork containers



Verres  
Glasses



Canettes  
Cans



Armes  
Weapons



Outils  
Tools



Poussettes  
Strollers



Animaux  
Animals



Casques  
Helmets



Chaussures de sécurité  
Safety footwears



Appareils photos professionnels  
et caméras  
Pro cameras



Perches à selfie  
Selfie sticks



Talkie-Walkies  
Walkie-talkies



Parapluies non pliables  
et/ou à bout pointu  
Long umbrellas



Sacs à dos  
Backpacks



Valises  
Luggages

## ATTENTION :

**Pas de consigne** sur le secteur visiteur.

Tous les objets non autorisés devront être laissés dans les véhicules stationnés sur le parking.

**ACCES STADE**  
**SECTEUR VISITEUR**



# ACCES STADE SECTEUR VISITEUR

## ADRESSE :

STADE AUGUSTE DELAUNE  
Avenue du Général De Gaulle  
51100 REIMS

## COORDONNEES GPS :

49°14'54.5"N 4°01'20.0"E



# ACCES STADE SECTEUR VISITEUR



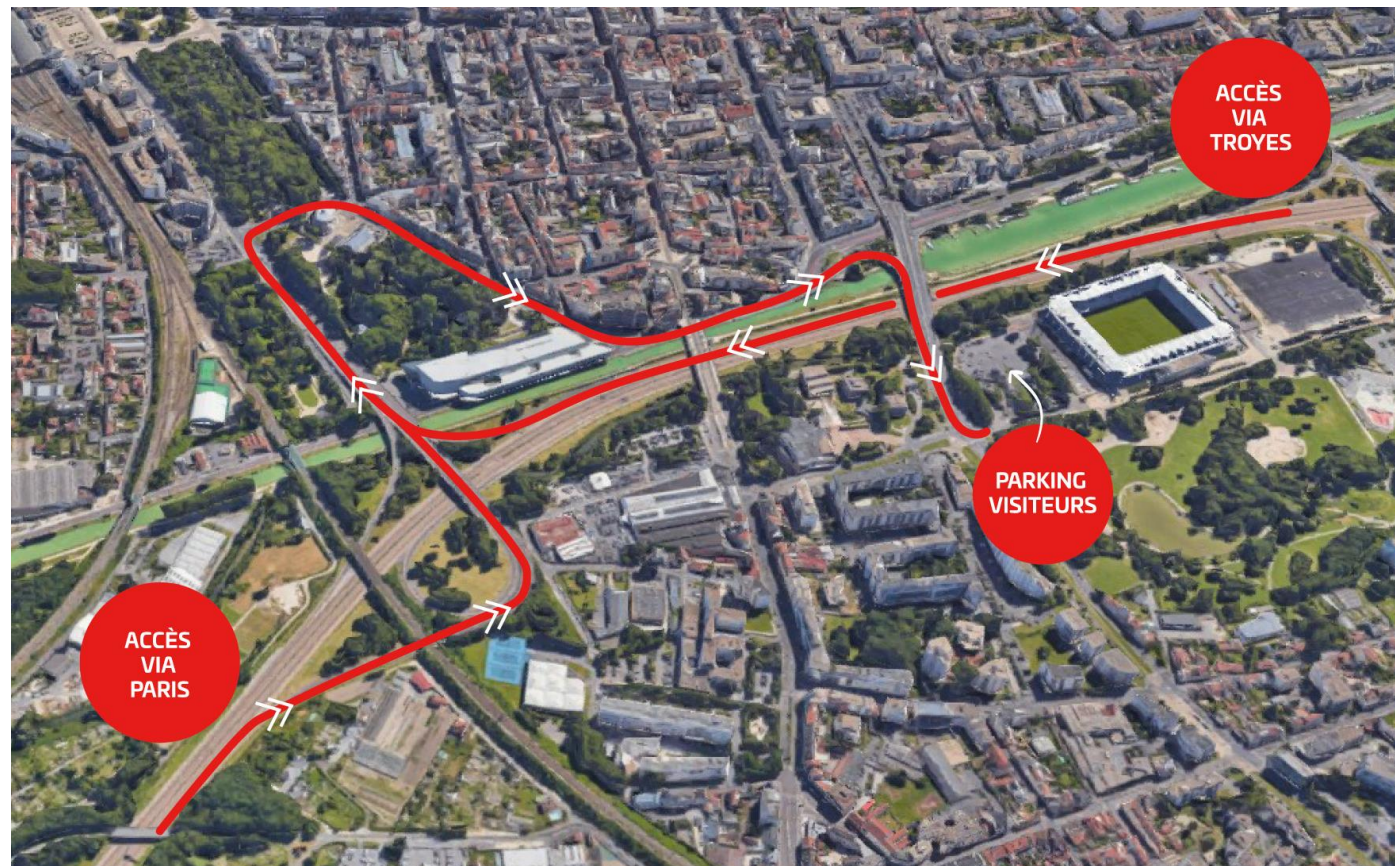
## EN AUTOCAR OU EN VOITURE :

### - VIA PARIS :

- Autoroute A4
- Sortie Reims Centre
- Boulevard Louis Roederer
- Prendre à droite au feu : Rue Bir Hakeim
- Prendre à droite au feu : Bd G. Leclerc
- Prendre a gauche au feu : Bd Paul Doumer
- Monter sur le pont à droite : Av. G. de Gaulle
- Parking visiteur sur votre droite

### - VIATROYES :

- Autoroute A4
- Sortie Reims Centre
- Boulevard Louis Roederer
- Prendre à droite au feu : Rue Bir Hakeim
- Prendre à droite au feu : Bd G. Leclerc
- Prendre a gauche au feu : Bd Paul Doumer
- Monter sur le pont à droite : Av. G. de Gaulle
- Parking visiteur sur votre droite



# ACCES STADE SECTEUR VISITEUR



## EN TRAIN :

### - ARRIVÉE EN GARE DE REIMS CENTRE :

- En sortant de la gare, prendre à droite « les promenades »
- Prendre le Boulevard du Général Leclerc
- Tourner à gauche Boulevard Paul Doumer
- Monter sur le pont à droite Av. du G. de Gaulle
- Arrivée entrée du secteur visiteurs

**20 min de marche**

# ACCES STADE SECTEUR VISITEUR



## EN TRAIN :

### - ARRIVEE EN GARE TGV CHAMPAGNE ARDENNES :

- Prendre le Tramway ligne B à la station : GARE CHAMPAGNE TGV
- Descendre du Tramway à la Station : COURLANCY
- Prendre l'avenue du Général de Gaulle jusqu'à l'entrée du secteur visiteurs

**25 min de Tramway et 5 min de marche**

**PHOTOS**  
SECTEUR VISITEUR



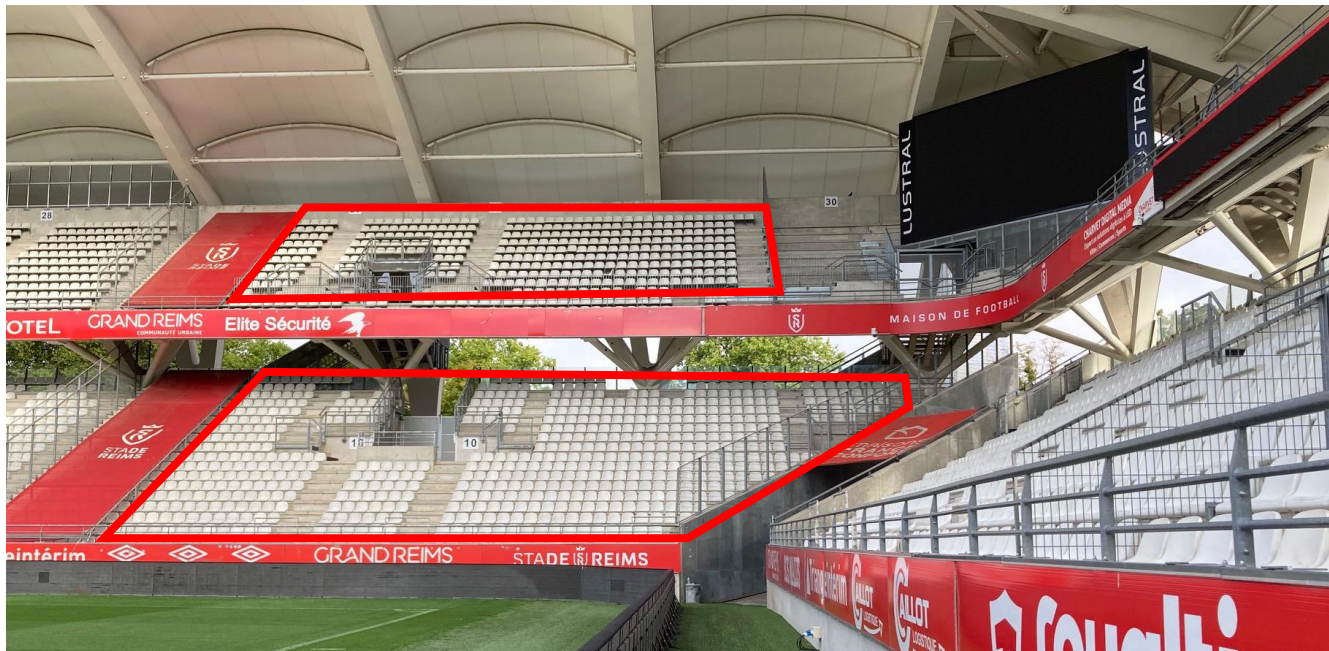
## PHOTOS SECTEUR VISITEUR

**1 000 places dont :**

- 337 PLACES en tribune supérieure
- 663 PLACES en tribunes inférieures

**PMR : 2 places**

NB : Dans le cadre d'un nombre de supporters visiteurs inférieur à 337, nous n'ouvrons que la partie supérieure de la tribune.



**PHOTOS**  
**SECTEUR VISITEUR**  
**PARKING**

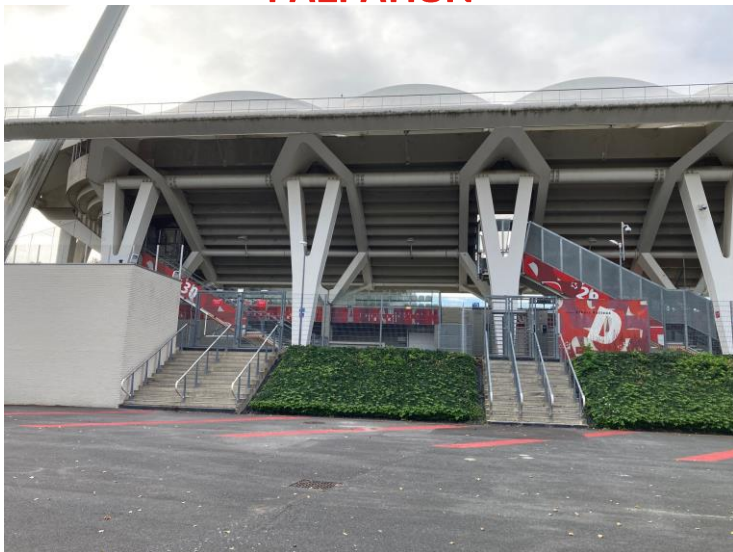




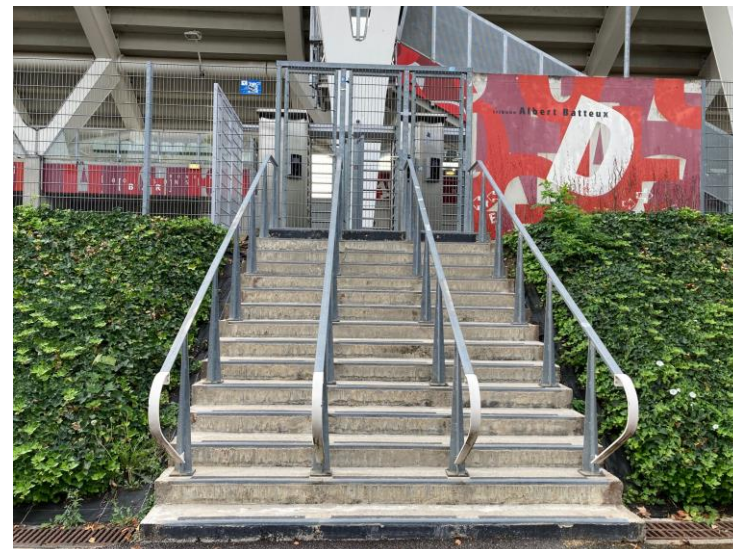
**ENTREE SECTEUR  
VISITEUR  
PALPATION**



**BILLETTERIE SECTEUR  
VISITEUR**



**ACCES TRIBUNE  
VISITEURS**



**ACCES TRIBUNE VISITEURS**

# **PHOTOS SECTEUR VISITEUR**

**PHOTOS**  
**SECTEUR VISITEUR**  
-  
**COURSIVE**



**CONTRÔLE DES BILLETS**



**POINT RESTAURATION**



**TOILETTES PMR**



**TOILETTES HOMME / FEMME**



**PHOTOS**  
**SECTEUR VISITEUR**  
**TRIBUNE INFERIEURE**



**ACCES TRIBUNE**

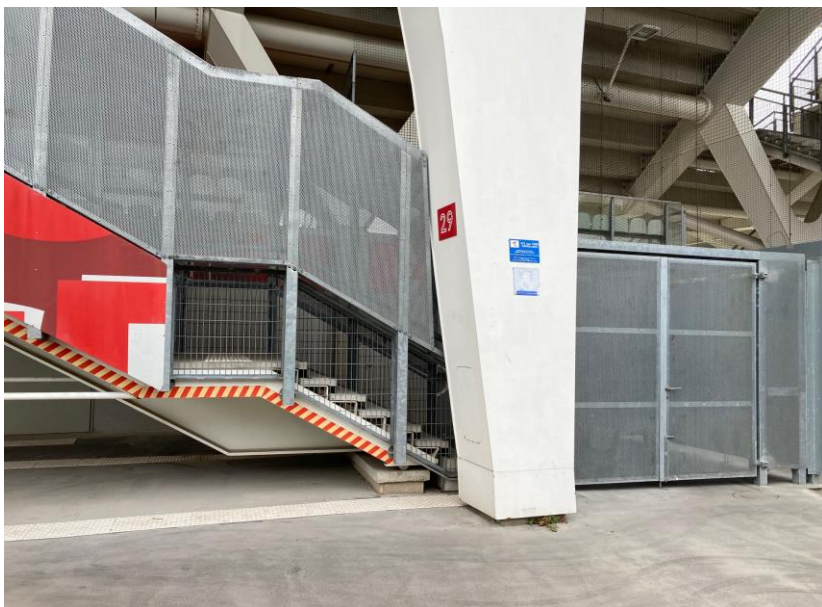


**POINT DE VUE N°1**



**POINT DE VUE N°2**

**PHOTOS**  
**SECTEUR VISITEUR**  
**TRIBUNE SUPERIEURE**



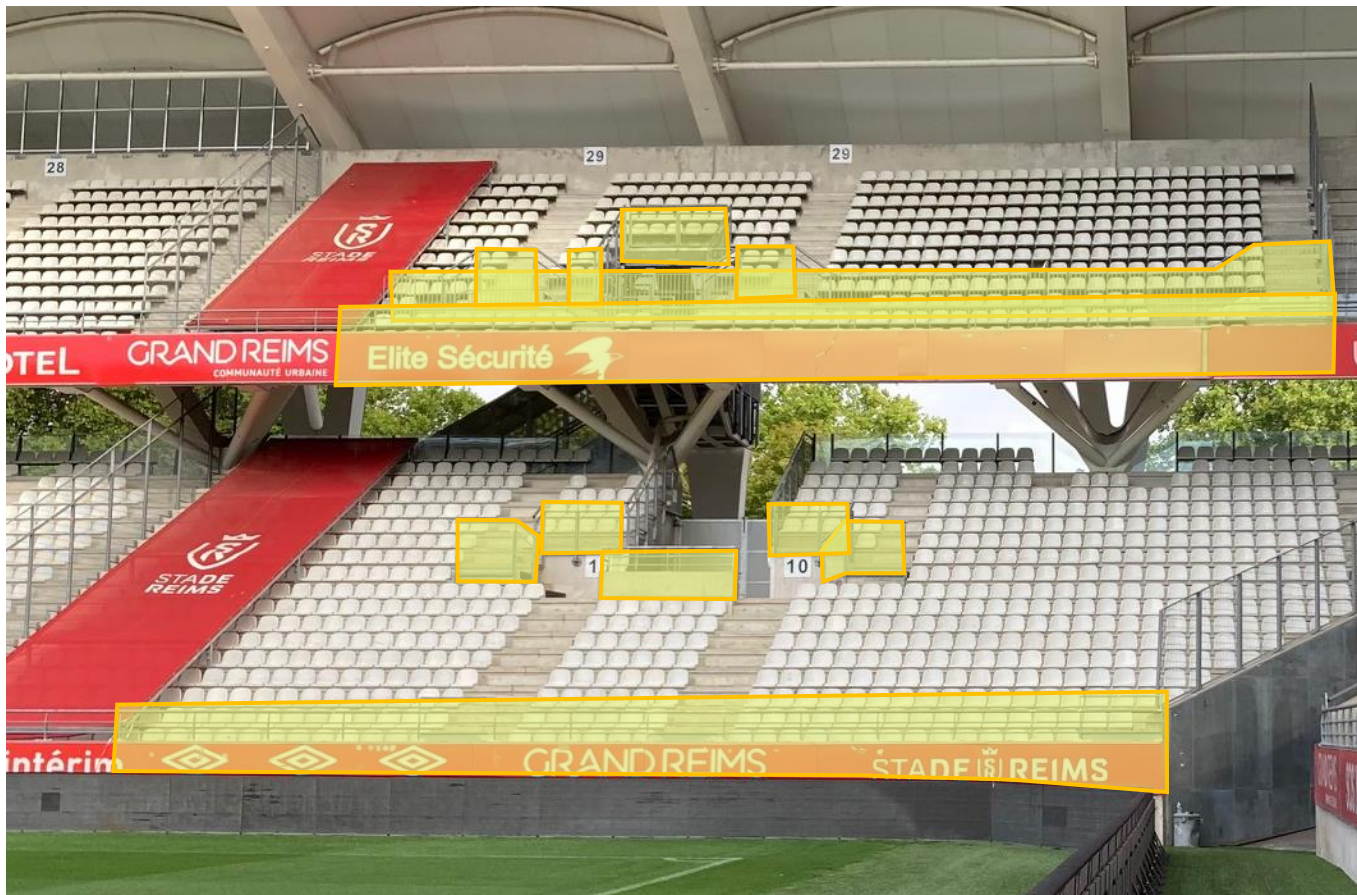
**ACCES TRIBUNE**



**POINT DE VUE N°1**



**POINT DE VUE N°2**



## PHOTOS SECTEUR VISITEUR



Emplacements possibles pour accroches de bâches

**RESTAURATION**  
SECTEUR VISITEUR



## BIÈRE 0.0%

25cl	50cl
4.10€	7.60€



## SOFT 3.95€



50cl 50cl 50cl 50cl 50cl 50cl 40cl

## EAU

PERRIER	VITTEL
3.10€	2.90€



50cl 50cl

## CAFÉ

SÉGAFREDO
1.90€



<b>BAGNAT THON</b> (Pain brioché, thon, mayonnaise, crudités)	<b>5.65€</b>
<b>SANDWICH FERMIER</b> (Baguette artisanale, poulet, mayonnaise, crudités)	<b>5.65€</b>
<b>SANDWICH ROSETTE</b> (Baguette artisanale, rosette, beurre, cornichons)	<b>5.65€</b>
<b>BARRE CHOCOLATÉE</b> (Snickers, Kinder Bueno, Kitkat ou M&M's 45gr)	<b>1.95€</b>
<b>CHIPS</b> 45gr	<b>1.95€</b>
<b>POP-CORN</b> 1L	<b>3.05€</b>

Tous moyens de paiement

Photos non contractuelles. L'abus d'alcool est dangereux pour la santé, les boissons alcoolisées sont à consommer avec modération.

# RESTAURATION SECTEUR VISITEUR

## MOYENS DE PAIEMENT ACCEPTES :



ESPECE



CARTE  
BANCAIRE





STADE  
REIMS

MAISON DE FOOTBALL