

LIVRET D'ACCUEIL

SUPPORTERS ADVERSE



Bienvenue au Stade Gabriel-Montpied



Adresse :

Stade Gabriel Montpied,
Rue Robert Lemoy
63100 Clermont-Ferrand

Capacité totale :

10 775 spectateurs
(capacité travaux)

Capacité d'accueil de la zone visiteurs :

634 spectateurs

Sommaire

- ❑ [Sommaire](#) Page 2
- ❑ [Stade](#) Page 3
- ❑ [Accès Tribune](#) Page 9
- ❑ [Conseils et contrôle de sécurité](#) Page 17
- ❑ [Contacts](#) Page 20

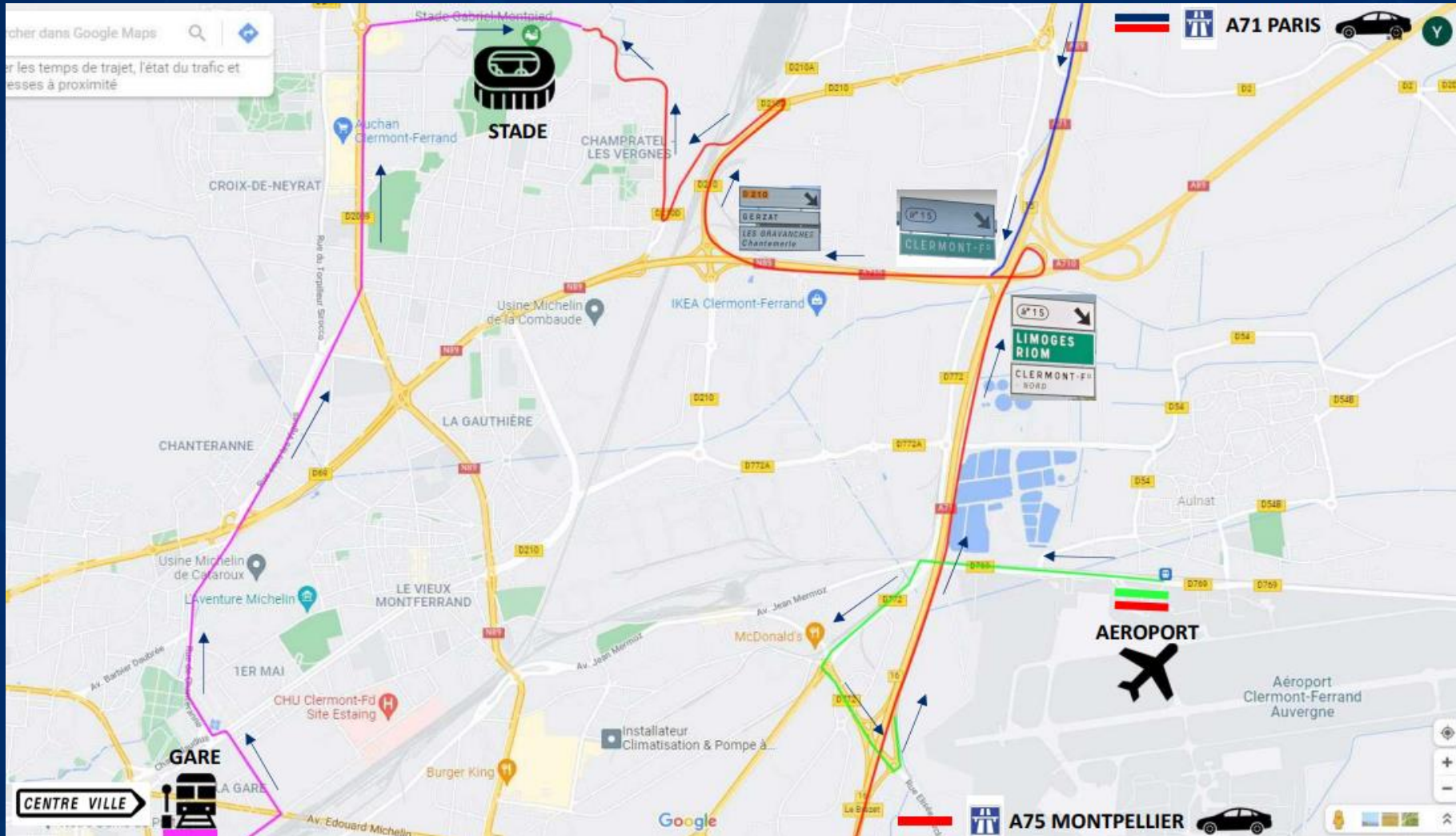
1STADE





SUPPORTERS
ADVERSES


Plan d'accès

au stade



 **VOITURE**

 **A71 PARIS**

 **A75 MONTPELLIER**

 **15**

 **AVION**

AÉROPORT CLERMONT-FERRAND AUVERGNE à 8km du stade

 **TRAIN**

GARE DE CLERMONT-FERRAND puis **BUS 3**

 **TRAMWAY**

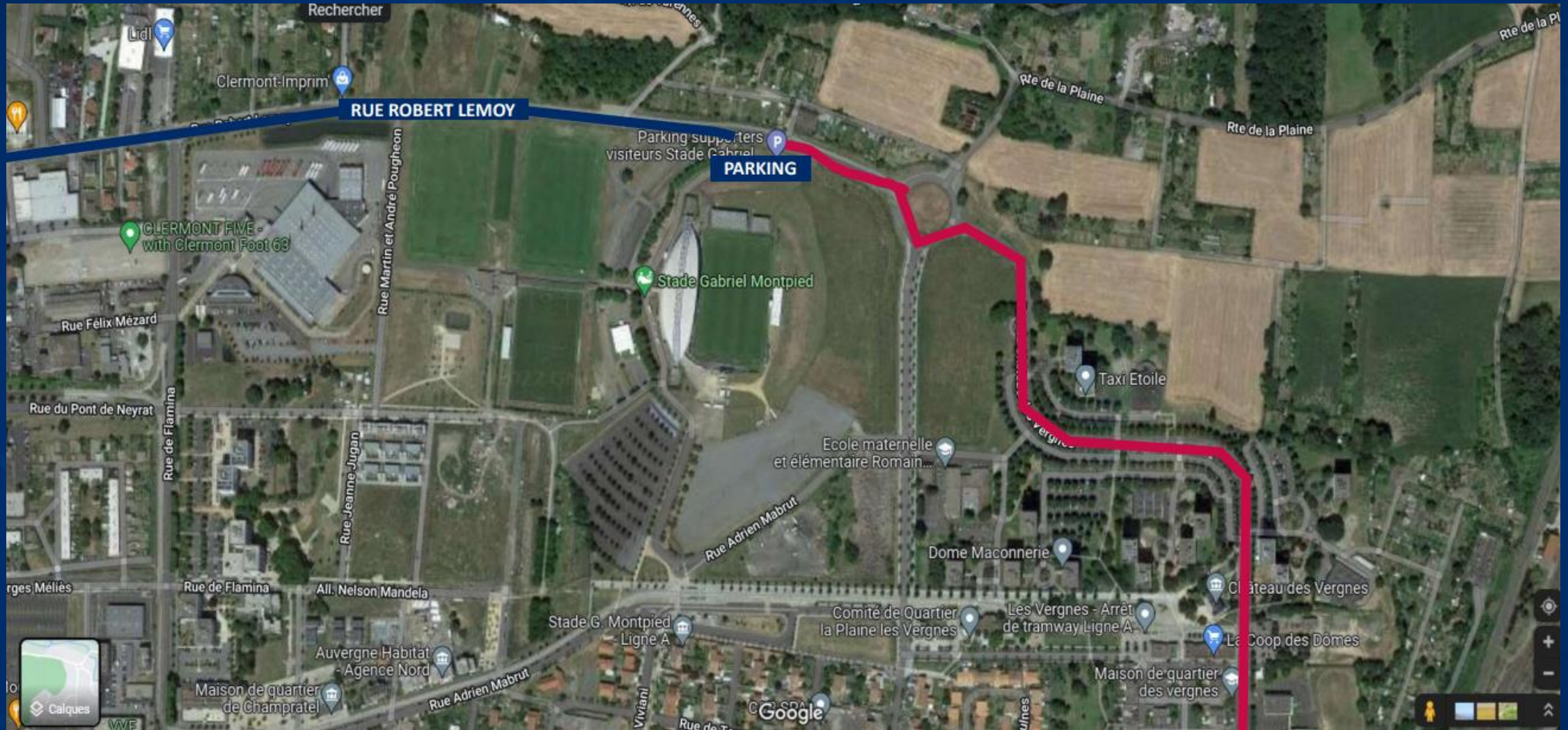
 **LES VERGNES**

 **LA PARDIEU GARE**

ARRÊT STADE GABRIEL MONTPIED

Plan d'accès

rapproché au stade



Entrée Parking



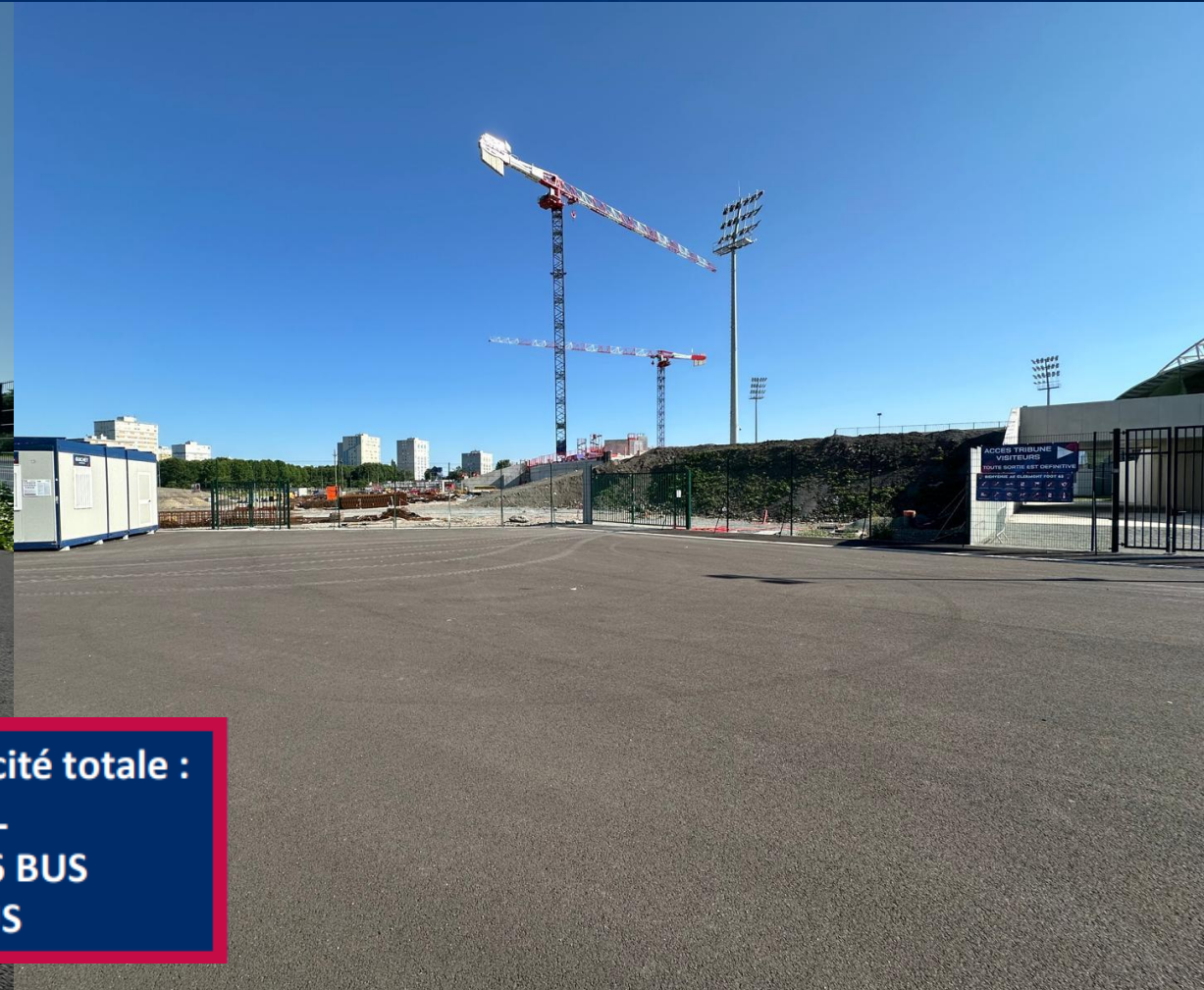
**3 PORTAILS SONT A VOTRE DISPOSITION SELON VOTRE
SENS D'ARRIVÉE POUR L'ENTRÉE VISITEURS**

VUE D'ENSEMBLE

- Entrée du parking par la rue Robert Lemoy.
- Parking goudronné.
- Ouverture de l'espace visiteurs 1h30 avant la rencontre.



PARKING VISITEURS



Estimation capacité totale :
- 80 VL
- 45 VL et 6 BUS
- 12 BUS

ACCÈS TRIBUNE



SUPPORTERS
ADVERSES

GUICHET BILLETTERIE

Un guichet est à votre disposition pouvant contenir jusqu'à 3 files d'attentes pour acheter vos billets directement sur place

TARIF UNIQUE

5€



CONTRÔLE D'ACCÈS



- ACCUEIL PAR DES AGENTS DE SÉCURITÉ PUIS PALPATION AU NIVEAU DES BARRIÈRES
- VÉRIFICATION DU TITRE D'ACCÈS AVANT DE REJOINDRE LA TRIBUNE

**CONTRÔLE D'ACCÈS
ET PALPATION**

ACCÈS SUPPORTERS VISITEURS



NOUVEL ACCÈS A L'ESPACE VISITEURS PAR UN CHEMIN DÉDIÉ

BUVETTE ET TRIBUNE

BUVETTE ET CARTE



PAIEMENTS
CB / ESPÈCES

ARRIÈRE DE LA TRIBUNE



BOISSONS

▪ CAFÉ	2,00€
▪ EAU PLATE	2,00€
▪ PINTE DE HEINEKEN	7,00€
▪ POWERADE	4,50€
▪ SOFT	3,80€

RESTAURATION FROIDE

▪ SANDWICHS	5,00€
POULET / THON / JAMBON D'AUVERGNE	
▪ BARRE DE CÉRÉALE / BONBON	2,00€
▪ BEIGNET / COOKIE	2,50€
▪ CHIPS	2,50€
▪ POP CORN / MUFFIN	3,00€

TRIBUNE SUPPORTERS ADVERSES

- Sectorisation tenue par des agents du Clermont Foot 63
- No man's land entre la tribune visiteurs et notre tribune Grand Public Volcan



VUE ET PHOTOS DE LA TRIBUNE



**TRIBUNE VISITEUR VUE
DU TERRAIN**



**VUE DE LA TRIBUNE
VISITEUR SUR LE
TERRAIN**

MESURES DE LA TRIBUNE



5 CONSEILS ET CONTRÔLE DE SÉCURITÉ



SUPPORTERS
ADVERSES

Contrôle de sécurité

- **Réservation sur demande par le représentant des supporters à notre référent supporters (indiquer le nombre).**
- **Billets vendus sur place uniquement aux supporters adresses, au prix de 10 euros.**
- **Demande préalable d'autorisation pour le matériel d'animation des supporters en accord avec la réglementation et le CF63.**

Toute tentative d'introduction de stupéfiants, d'engins pyrotechniques, d'alcool, d'armes ou d'autres objets dangereux fera l'objet d'une interpellation et mise à disposition des forces de l'ordre

OBJETS INTERDITS PROHIBITED ARTICLES



Articles pyrotechniques et matériels explosifs
Pyrotechnics and explosive materials



Banderoles : messages injurieux,
politiques, idéologiques,
philosophiques, publicitaires, racistes
ou xénophobes



Pointeurs laser
Laser Pointers



Hampes rigides,
fagots de drapeaux
Flagpoles



Bouteilles - Contenants à bouchon - Verres - Canettes -
Bottles - Cork containers - Glasses - Cans



Armes
Weapons



Outils
Tools



Vuvuzelas



Animaux
Animals



Casques
Helmets



Chaussures de sécurité
Safety Footwears

OBJETS INTERDITS

4 CONTACTS



SUPPORTERS
ADVERSES

Vos contacts

Yvan DUCARRE Clermont Foot 63	Raphaël CLEMENTE Clermont Foot 63
Référent supporters (SLO)	Directeur de sûreté et de sécurité (DSS) / Stadium Manager
yvan.ducarre@clermontfoot.com	raphael.clemente@clermontfoot.com



**Nous sommes ravis de vous accueillir
au stade Gabriel Montpied !**
